



# Vertiefungsmodul Personalmanagement & Projekt

Prof. Dr. Erika Regnet



Hochschule  
Augsburg University of  
Applied Sciences

## Agenda

- Inhalte & Personen
- Zielsetzungen
- Berufsperspektiven
- Methoden und Arbeitsweisen



## Allgemeine Hinweise

- Durchführung immer im SS, voraussichtlich Freitags
- Gut besucht, aber nicht überbucht: Wir haben idR 20 – 25 TeilnehmerInnen im VT Personalmanagement
- Wer das VT-Modul mit Priorität 1 angibt, erhält also mit großer Wahrscheinlichkeit einen Platz
- Bitte das Modul „Angewandte Unternehmensführung“ (Prof. Labbe) nicht im selben Semester belegen

## Vertiefungsmodul Personalmanagement im SS

- Personalbeschaffung (2 SWS)
  - Personalentwicklung (2 SWS)
  - Performance Management (2 SWS)
  - Arbeitsrecht (2 SWS)
- 
- Projekt (4 SWS) – findet auch im SS statt
  - Seminar (2 SWS), z.B. Schwierige Mitarbeitergespräche führen, Personalführung, wird nicht immer angeboten



Dozenten: Prof. Bloching oder LB Goldschmidt,  
Prof. Hatfield, Regnet



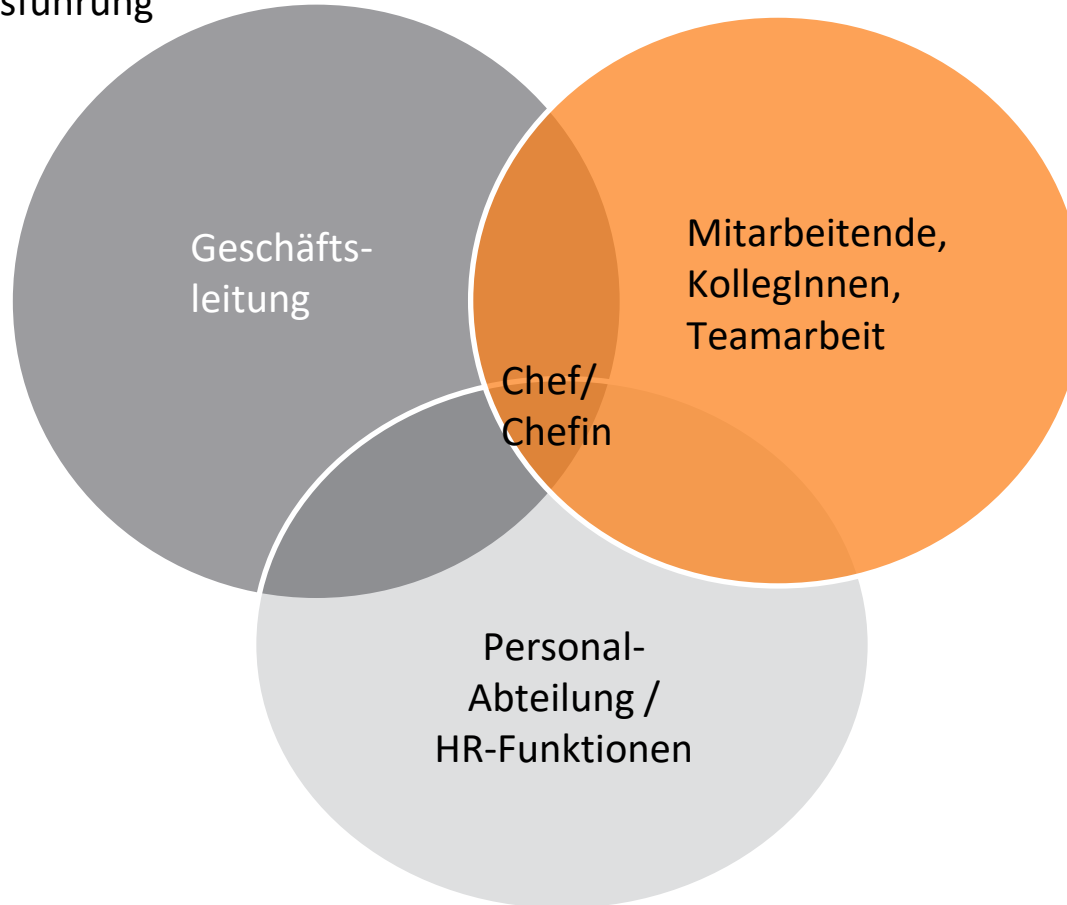
## Methoden

- Vorträge, Lehrgespräche
- Fallstudien
- Diskussionen
- Gruppenarbeiten
- Vorträge von Gastreferenten
- Exkursion zu einer Firma in der Region
- Übungen (z.B. Bewerbungsgespräche führen, Teamtraining, Führen von Mitarbeitergesprächen)

## Zielsetzung und Einbindung des Moduls

Unternehmensführung

Vorlesung Personal und Organisation



Ziel des VT Personalmanagement: Vorbereitung auf Funktion im  
HR-Bereich oder HR-Dienstleistung/ Consulting

## Vergütungsbandbreite HR-Funktionen

	Durchschnitt	von	bis
Junior-PersonalreferentIn	38	34	43
Senior-PersonalreferentIn	55	47	66
ReferentIn Personalentwicklung	58	50	69
Teamleitung Recruiting	56	48	67
Leiter Personal	68	59	80

Jahresgehalt in Tausend Euro;

Quelle: StepStone, 2021, <https://www.stepstone.de/gehalt/Personal/>



**Personalprojekt:  
Arbeitgeberattraktivität**

**Leitung:  
Prof. Dr. Erika Regnet**



**Hochschule  
Augsburg** University of  
Applied Sciences

## Projekte in Zusammenarbeit mit Unternehmen – Beispiele

### Augsburger Allgemeine

Mitarbeiterbefragung



Recruiting der  
unft

Hochschulmarketing

Zuk



Arbeitgeberattraktivität



Evaluation der Personalentwicklung



EVANGELISCHE LANDESKIRCHE  
IN WÜRTTEMBERG

Personalmarketing



Personalentwicklung



Gesundheitsmanagement

Ausbildungsmarketing



Arbeitgeber-  
imageerhebung





## Projektarbeit: Wir wünschen uns .....

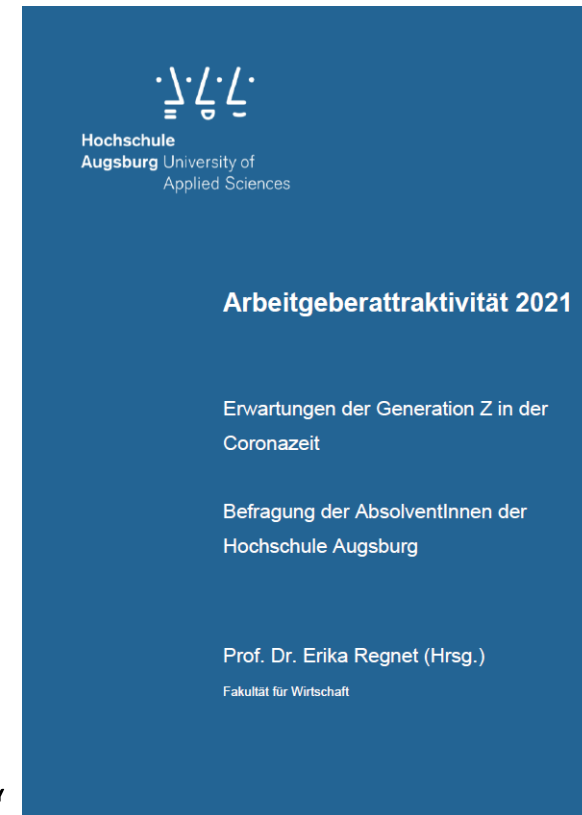
- ✓ Bereitschaft zur aktiven Mitarbeit
- ✓ Zuverlässigkeit
- ✓ Bereitschaft zur Teamarbeit
- ✓ Bereitschaft, sich auf Neues einzulassen
- ✓ Engagement
- ✓ Eigenverantwortliches Arbeiten



**Projektanmeldung erfolgt über Moodle (Veranstaltungsanmeldung)**  
Teilnehmerbegrenzung

## Frühere Projekte – Beispiel 1

- Befragung der Studierenden der HSA der Abschlussemester:
  - 714 Personen
  - 60 Prozent Männer                      40 Prozent Frauen
- Altersdurchschnitt
  - Bachelor: 23,9 Jahre                      Master: 24,9 Jahre
- Analysen nach Studiengängen,  
Bachelor – Master, Fakultäten, Geschlecht
- Entwicklung personalpolitischer Empfehlungen
- Präsentation vor ca. 50 FirmenvertreterInnen
- Schriftlicher Projektbericht „Arbeitgeberattraktivität 2021“ und „Arbeitgeberattraktivität 2017“  
online verfügbar  
<https://www.hs-augsburg.de/Wirtschaft/Personalmanagement.html>



## Frühere Projekte – Beispiel 2

**Workshops mit Personalverantwortlichen**

**Befragung der Mitarbeitenden (online / print)**

Projekt Evaluation des  
Personalentwicklungsgespräches und  
Ableitung personalpolitischer Empfehlungen



**EVANGELISCHE LANDESKIRCHE  
IN WÜRTTEMBERG**

## Perspektiven im Personalmanagement Wie kann es weitergehen?

- **Praktika, Werkstudentenstellen s. HP Regnet & Aushänge im Kasten**
- **Direkteinstieg** im Unternehmen mit dem Bachelorabschluss (s. Ergebnisse Projekt Karrierewege, online unter <https://www.hs-augsburg.de/Wirtschaft/Personalmanagement.html>)
- **Master Personalmanagement**, ab 2020 zusammen mit HS Kempten in Augsburg angeboten.
- Weitere Infos finden Sie auch in unserem regelmäßigen **Personalnewsletter**: <http://www.hs-augsburg.de/~eregnet/personalnewsletter.html>
- XING-Absolventengruppe, regelmäßige Ehemaligentreffen der Personaler
- Augsburger Personalertag



**Prof. Dr. Erika Regnet**

Personal und Organisation

Fakultät für Wirtschaft / Faculty of Business

Hochschule Augsburg / University of Applied Sciences

An der Hochschule 1

86161 Augsburg

Tel.: +49 821 5586 2921 / 2917

Fax: +49 821 5586 2902

E-Mail: [erika.regnet@hs-augsburg.de](mailto:erika.regnet@hs-augsburg.de)

[www.hs-augsburg.de](http://www.hs-augsburg.de)