

# INFO:INTERNATIONAL CALDAS DA RAINHA PORTUGAL



**DANIELA KÖLBL**  
**1 SEMESTER AN DER**  
**ERASMUS PARNERSCHULE**

**ESCOLA SUPERIOR DE ARTES E DESIGN**  
**RUA ISIDORO INÁCIO ALVES**  
**DE CARVALHO**  
**2500-321 CALDAS DA RAINHA**

## Reisen

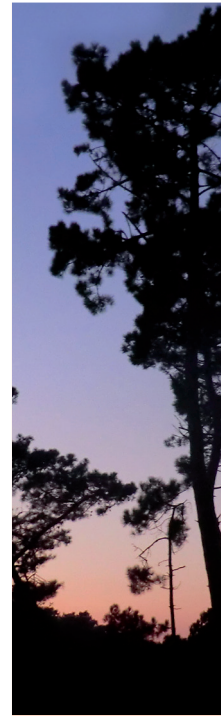
Caldas da Rainha liegt eine Stunde nördlich von Lissabon. Und nach Lissabon fliegt leider nur Lufthansa und die Star Alliance. Allerdings sind die Flüge gut bezahlbar wenn man schon früh bucht. Wer an Weihnachten nach Hause fliegen möchte wird merken dass auch da die Flüge billiger werden je näher man an Weihnachten ran kommt. Von Lissabon fährt man dann mit dem Bus zu einer großen Busstation von wo aus man den Bus nach Caldas nimmt. In Portugal fahren fast alle in großen Reisebussen von Stadt zu Stadt weil Züge teurer sind. Ansonsten kann man auch mit Ryan Air nach Porto fliegen, allerdings hat man dann noch eine ca. 5 Stündige Fahrt mit Umsteigen nach Caldas vor sich.

## Semesterdaten

Das Semester beginnt Mitte September. Die Erasmus Studenten haben dann 3 Wochen Zeit sich alle Kurse, die sie interessieren zu testen und sich dann einzuschreiben. Allerdings hat die Erfahrung gezeigt, dass man sich am besten in der ersten Woche sich seinen Kursen anschließt, da man sonst nicht mitkommt. Am besten nimmt man zwei bis drei Kurse, dann ist man gut ausgelastet, da die Portugiesen viele Hausaufgaben bekommen und hat noch Zeit das Land und die Leute kennenzulernen.

## Einschreiben

In Caldas ist eine ganz zauberhafte Fee für die Auslandsstudenten zuständig, die sich auch um die Einschreibungen kümmert und um alles andere.



## Wohnen

In Portugal sind die Mieten viel günstiger als in Deutschland. Am besten zieht man in eine WG, da die Zimmer günstig sind und viel besser angebunden als die Wohnheime. Im durchschnitt zahlt man 150 Euro warm.

## Internationales

Es lohnt sich den Sprachkurs in Leiria vor dem Semester zu machen. Da lernt man schon die ersten Erasmusstudenten kennen und kann sich an die portugiesische Lebensart gewöhnen. Außerdem lernt man nicht nur ein paar wichtige Vokabeln sondern auch traditionelle Gerichte, die Geschichte und was man nicht verpassen darf.

Die meisten Erasmusstudenten kommen aus Spanien. Der kleiner Teil kommt aus ganz Europa.

## Finanzielles

Caldas da Rainha ist viel günstiger als Augsburg. Nicht nur die Mieten sondern auch die Lebenshaltungskosten sind wesentlich geringer, da Lebensmittel, besonders die vom



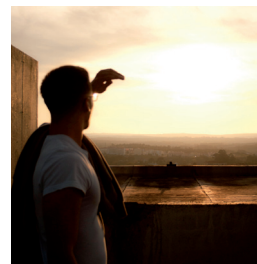
Markt, viel günstiger sind und Abends hat man auch keine Probleme mit 10 Euro einen super Abend zu haben. ganz anders sieht das in Lissabon aus. Da fühlt man sich gleich an Münchner Preise erinnert und diese werden größtenteils auch noch übertroffen.

### Party

Das soziale Leben spielt sich in den WGs und auf dem Praca ab. Meistens wird irgendwo ab 9 Abendgegessen, dann ewig geplaudert, dann trinkt man irgendwo einen „Expresso“ um dann um 2 auf den Praca zu gehen. Dort wird weiter gefeiert in vielen verschiedenen Bars, manchmal treten auch Bands am Praca auf. Danach geht man um 3 oder 4 in die Disco. Da gibt es zwei bis drei in Caldas, die auch den durchschnittlichen Studentengeschmack treffen. Das geht dann bis die Sonne aufgeht. Danach sollte man es nicht versäumen sich einen ortskundigen Portugiesen zu schnappen um in eine Konditorei durch die Hintertür einzufallen, um frisches Gebäck aus dem Ofen zu kaufen.

### Leben

Man sollte sich daran gewöhnen, dass die Portugiesen eine gerne warten lassen und dass die Zeit dort anders läuft. Das Essen ist bodenständig aber in Caldas keine kulinarische Überraschung. Der beliebte Bacalhau, der salzige Stockfisch wird überall in rohen Mengen verschlungen, und man sagt, dass eine portugiesische Frau nur heiraten kann wenn sie mindestens 1000 bacalhau Gerichte zubereiten kann. Ansonsten ist Portugal voll mit Weltkultur Erbe Stätten. Man sollte nicht verpassen ein paar davon zu besuchen.



### Universität und Designstudium

Die Universität in Caldas hat nicht nur Design Fächer sondern ist auch eine Schule für freie Kunst. Diese Kurse kann man als Erasmusstudent ebenfalls belegen. Außerdem haben sie eine vorbildliche Ansammlung von Werkstätten, wie Porzellan, Holz und Metall. Die Aufgaben werden wie in der Schule bearbeitet und dann nach einem Bearbeitungszeitraum mit Präsentation vor der Klasse abgegeben.

### Wichtige und praktische Links

Webseite der Escola leider nicht auf Englisch:  
<http://www.esad.ipleiria.pt>

Erasmus Network  
<http://www.esn.org>

**DANIELA KÖLBL**  
**DANIELA.KOELBL@T-ONLINE.DE**  
**1 SEM. (2011/12), PORTUGAL**  
**ESAD**

