

INFO:INTERNATIONAL ROVANIEMI FINNLAND



ELLEN RUNGE
AKADEMISCHES AUSLANDSJAHR
(5. UND 6. SEMESTER)

UNIVERSITY OF LAPLAND
LAPIN YLIOPISTO
P.O. BOX 122
FI-96101 ROVANIEMI
FINLAND
WWW.ULAPLAND.FI

Hinkommen

Rovaniemi hat einen kleinen Flughafen. Grundsätzlich gilt wie bei allen Flügen: je früher die Buchung, desto preiswerter! Ich habe die Erfahrung gemacht, dass es am günstigsten ist, nach Helsinki zu fliegen und von dort aus den Nachtzug nach Rovaniemi zu nehmen (www.vr.fi). Hierfür ist es ratsam die finnische Uni bereits vorher um vorzeitige Studentenkarte zu bitten, um zum halben Preis mit der Bahn zu reisen. Vom Flughafen in Rovaniemi kommt man am günstigsten mit einem Kleinbustaxi für 10 Euro in die Stadt. Dort angekommen, wird man bei vorheriger Benachrichtigung von seinem/seiner finnischen Tutor/Tutorin empfangen, der/die einen durch das Auslandssemester/-jahr begleitet und bei jeder Frage behilflich ist.

Semesterdaten

Es geht Anfang September los. In der ersten Woche gibt es eine Einführung (orientation week), bei der die Auslandsstudenten Informationen rund ums Studieren, Wohnen, Freizeit, medizinische Versorgung etc. erhalten. Die Einschreibung in die gewünschten Kurse erfolgt online nachdem man die Zugangsdaten für seinen account erhalten hat. Einen Überblick über das Kursangebot bekommt man ebenfalls online. Das zweite Semester geht Anfang Januar los. In der dritten Dezember-/Maiwoche sind die Kurse zu Ende.

Studium/Universität

Das Kursangebot ist breitgefächert, da die Faculty of Art and Design neben Grafikdesign auch Kunstlehramt, Industriedesign, Multimedia, Textildesign und freie Kunst anbietet. Möchte man etwas anderes außer Grafikdesign



machen, so stehen einem Landart, Filzen, Animation, Multimediainstallationen, Ice-Sculpting, Fire-Sculpting, kameralose und digitale Fotografie bis hin zu Holzdesign zur Auswahl. Viele dieser Kurse kann man jedoch nur machen, wenn man gewisse Grundkenntnisse hat bzw. zwei Semester bleibt, da manche der beliebten Kurse nur im zweiten Semester stattfinden. Grundsätzlich kann ein Kurs über ein paar Wochen gehen und läuft nicht das ganze Semester wie bei uns. Die Uni Lapland, die neben Helsinki Design anbietet, hat außerdem oft Projekte und Festivalveranstaltungen mit und in Norwegen und Schweden.

Wohnen

Es gibt eine sehr hilfreiche Wohnungsvermittlung für Studenten, Domus Arctica Säätio. Nachdem man offiziell von der Uni angenommen worden ist, kann man sich über die Homepage für ein WG-Zimmer bzw. Appartement bewerben. Es gibt zwei Wohnanlagen, in denen die meisten Erasmusstudenten untergebracht sind (Kuntotie und Rovala). In Rovala teilt man sich das Zimmer mit einem weiteren Studenten, hingegen in Kuntotie hat man ein eigenes Zimmer. Diese Anlage ist jedoch auf der anderen Seite des Flusses und es dauert mit dem Rad



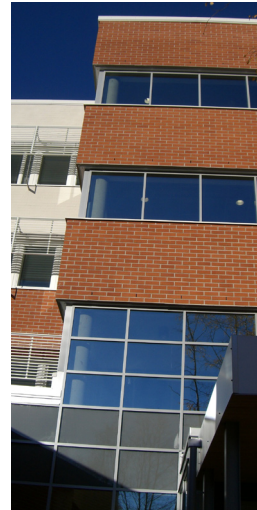
15 Min. zur Uni. Die Miete variiert zwischen 120 und 270 Euro je nach Art und Lage der Unterkunft. Außerdem muss eine Kaution (in meinem Fall 200 Euro) hinterlegt werden.

Internationalität/Nationalität

In Rovaniemi gibt es Austauschstudenten aus England, Schottland, Spanien, Italien, Russland, Estland, Schweden, Norwegen, Ungarn, Tschechien, USA, Korea, China, Österreich und Deutschland. Viele Kurse sind in Englisch. Auch wenn sie es nicht sind, kann man eine Regelung finden, nach der man beispielsweise eine Einweisung in Englisch bekommt und/oder Einzelgespräche/-korrekturen mit dem Dozenten vereinbart. Auch im Alltag kommt man mit Englisch ziemlich weit. Trotzdem ist der EILC-Intensive Language Course sehr empfehlenswert. Er findet im August statt und wird vom ERASMUS-Programm finanziell mit 100 Euro unterstützt. Nach dem Sommersemester hier, heißt es ziemlich schnell Koffer packen. Dafür hat man aber die Möglichkeit, die Kultur und die Sprache kennenzulernen und sehr günstig den finnischen Sommer zu erleben. Zur Auswahl stehen unter anderem Helsinki, Turku und Rovaniemi. Aber Achtung: die Nachfrage ist sehr groß und nicht jeder bekommt einen Platz. Was auch ganz toll ist und einem den Einblick in das finnische Leben bietet, ist das Familienprogramm. Man bekommt eine Art Gastfamilie, mit der man einen Teil seiner Freizeit verbringt und so unmittelbar die finnische Lebensart erlebt.

Finanzielles

Die meisten Studenten eröffnen ein Konto bei der Nordea, wobei für die Kontoeröffnung ein Reisepass notwendig ist. Ich habe es auch ohne ein finnisches Konto durch das Jahr geschafft. Die Miete habe ich via Online-Banking von meinem deutschen Konto gebührenfrei überwiesen. Außerdem werden fast überall Kreditkarten akzeptiert. Man sollte nur darauf achten, dass einem keine Kosten beim Abheben am Automaten anfallen. Denn dann können es schon 5 Euro pro Abhebung sein. Lebensmittel sind ein wenig teurer als bei



und Samstag) wird in der Stadt, in den netten Bars/Cafés (Kauppayhtiö – sehr empfehlenswert) und Diskotheken weitergefeiert. Sauna, Eisschwimmen, Wintersport, Santa- und Rentierfarmbesuche sind nur einige der Highlights, die Rovaniemi/Lapland bietet. Auch die Möglichkeit des Reisens sollte nicht unerwähnt bleiben.

Weitere wichtige/ praktische Links

Webseite der University of Lapland
www.ulapland.fi
Ansprechpartner Finnland
International Coordinator
Virpi.Nurmela@ulapland.fi
International Office
studies@ulapland.fi
www.ulapland.fi/intl
Student Housing
dasaspa@das.fi

ELLEN RUNGE
LENTSCHIK2005@YAHOO.DE
5./6. SEM. (2007/08), FINNLAND
ROVANIEMI / LAPPLAND

uns. Allerdings gleicht es sich aus, wenn man nur 165 Euro Miete zahlt und auf der Uni als Studentenkarteninhaber günstig zu Mittag essen kann. Die Studentenkarte kostet pro Semester 40 Euro und lohnt sich auf jeden Fall. Beim Alkohol muss man allerdings richtig tief in die Tasche greifen. Die monatlichen Lebenshaltungskosten betragen im Schnitt 500 bis 600 Euro.

Party/Freizeit

Privatparties in den jeweiligen Studentenwohnheimen gibt es fast täglich. Anschließend (vor allem am Mittwoch, Freitag

