

Das WLAN-Netzwerk „eduroam“ unter Windows XP einrichten

- Melden Sie sich als Administrator oder mit Administrator-Rechten an
- Klicken Sie in der Taskleiste auf das WLAN-Netzwerksymbol



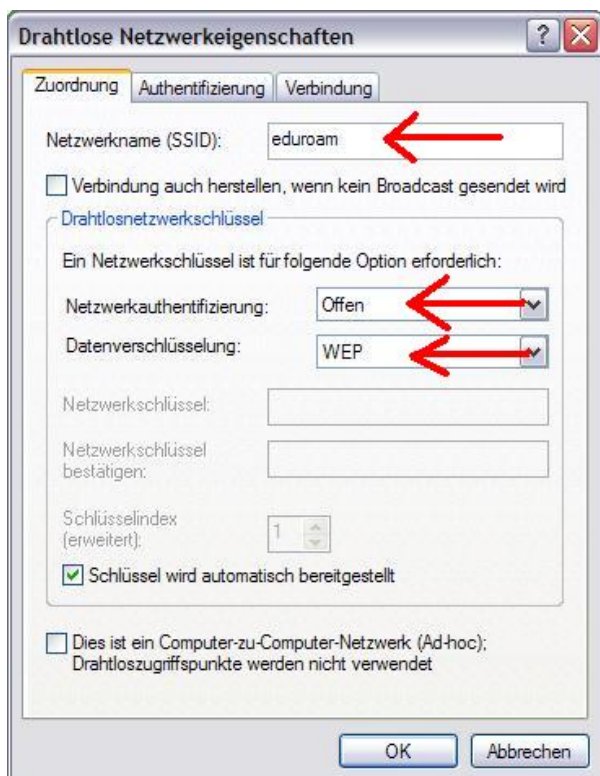
- Klicken Sie auf **Erweiterte Einstellungen ändern**



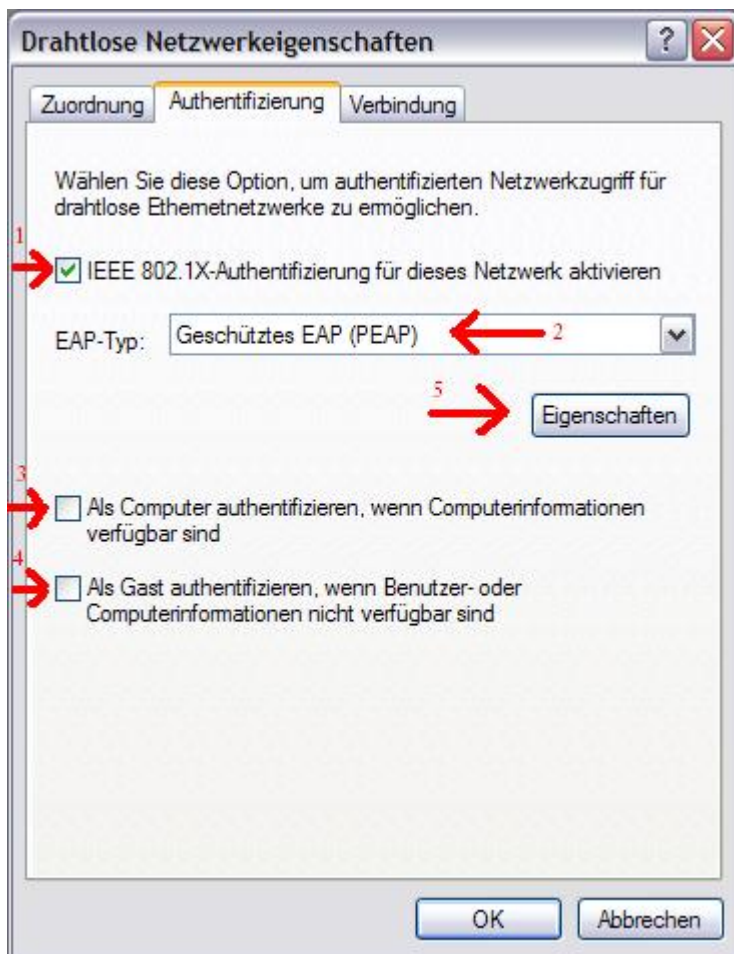
- Klicken Sie auf den Reiter **Drahtlosnetzwerke** und anschließend auf **Hinzufügen**



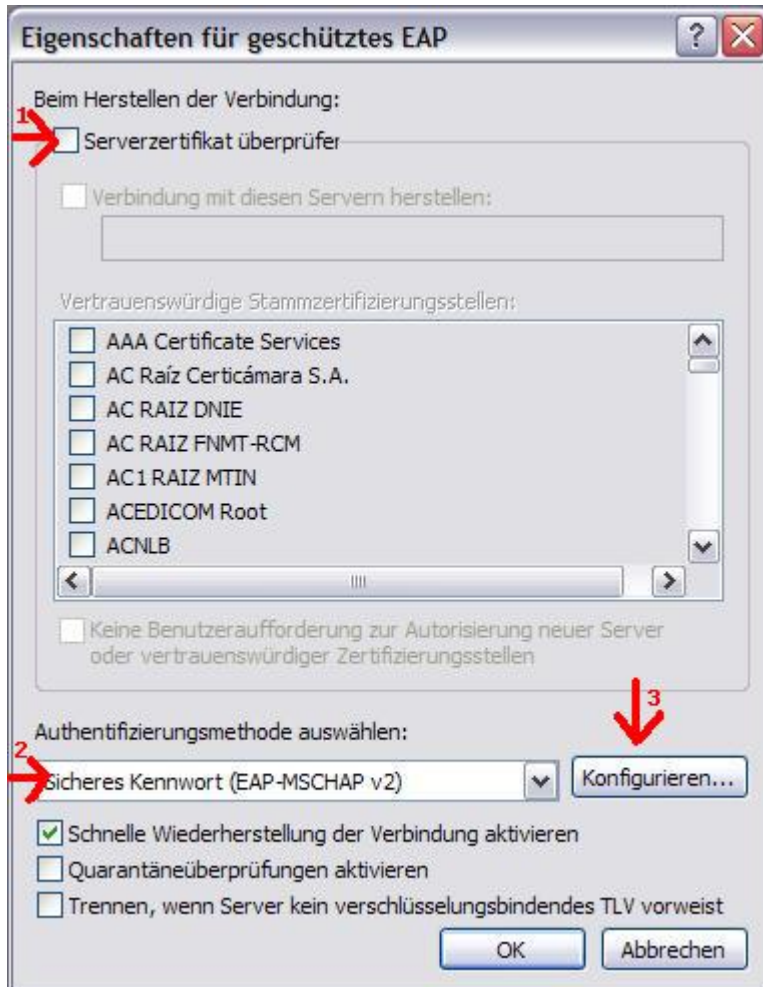
- Geben Sie als Netzwerkname (SSID) **eduroam** (Kleinschreibung beachten!) ein
- Wählen Sie als Netzwerkauthentifizierung **Offen** aus
- Wählen Sie als Datenverschlüsselung **WEP** aus



- Wechseln Sie auf den Reiter **Authentifizierung**
- Setzen Sie ein Häkchen bei **IEEE 802.1X-Authentifizierung...**
- Wählen Sie als EAP-Typ **Geschütztes EAP (PEAP)**
- Entfernen das Häkchen bei **Als Computer authentifizieren...**
- Entfernen das Häkchen bei **Als Gast authentifizieren...**
- Klicken Sie auf **Eigenschaften**



- Entfernen Sie das Häkchen bei **Serverzertifikat überprüfen**
- Wählen Sie als Authentifizierungsmethode **Sicheres Kennwort (EAP-MSCHAP v2)**
- Klicken Sie auf **Konfigurieren**



- Entfernen das Häkchen bei **Automatisch eigenen Windows-Anmeldenamen...**



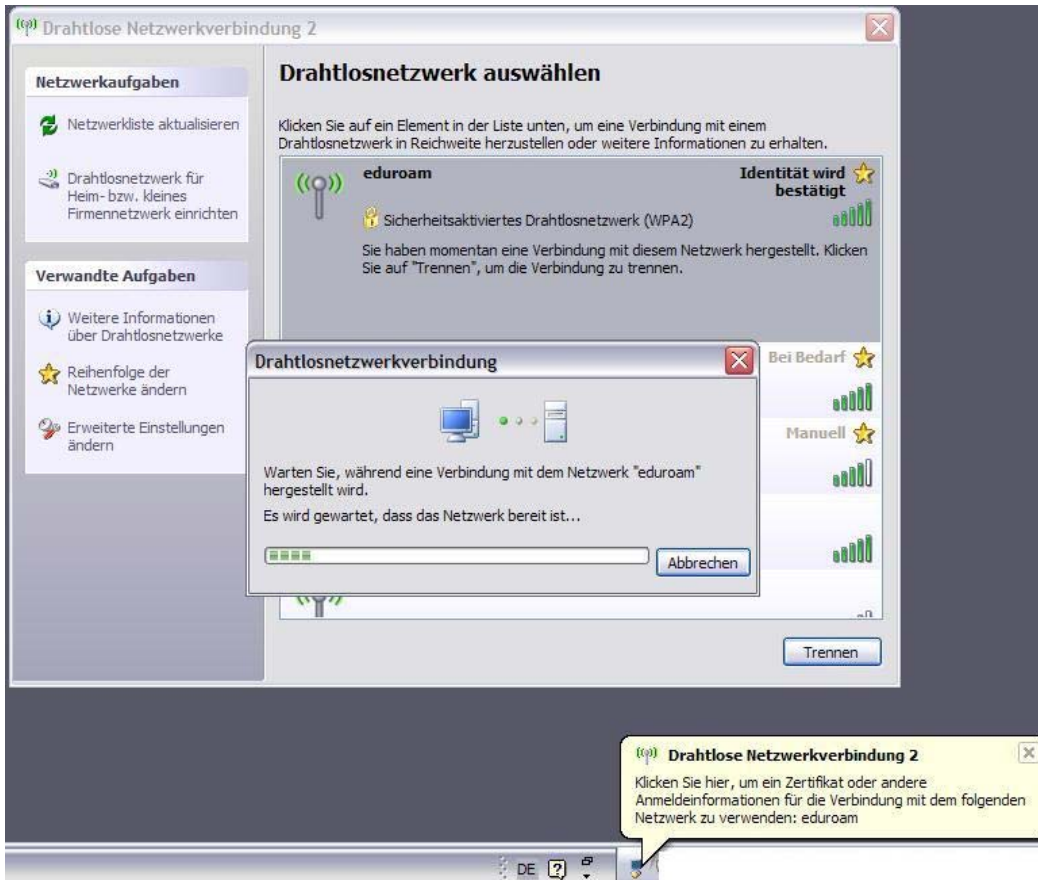
- Klicken Sie zweimal auf **OK**, bis Sie wieder bei den HSA-WLAN Eigenschaften sind
- Wechseln Sie zum Reiter **Verbindung**
- Entfernen Sie das Häkchen bei **Verbindung herstellen, wenn das Netzwerk in Reichweite ist**



- Klicken Sie zweimal auf **OK**, bis Sie den Desktop wieder sehen können
- Klicken Sie in der Taskleiste auf das WLAN-Netzwerksymbol



- Klicken Sie auf **eduroam** und anschließend auf **Verbinden**
- Wenn beim WLAN-Netzwerksymbol ein gelbes Popup erscheint, klicken Sie bitte mit der **rechten Maustaste** auf das WLAN-Netzwerksymbol



- Geben Sie nun Ihre persönliche **RZ-Kennung** mit dem Zusatz **@hs-augsburg.de** (z.B. test@hs-augsburg.de) und das dazugehörige **Passwort** ein. Das Feld Anmelde-domäne bitte leer lassen. Klicken Sie auf OK. Sie sind nun mit **eduroam** verbunden.

