



INNOVATIONEN FÜR UNTERNEHMEN UND GESELLSCHAFT

T:|BH

TRANSFERSTELLEN DER BAYERISCHEN HOCHSCHULEN





Grußwort

**des Bayerischen Staatsministers
für Wissenschaft und Kunst, Bernd Sibler**

Die Hochschulen in Bayern bilden das Fundament für eine vielfältige und international renommierte Forschungslandschaft. Damit sind sie attraktive Kooperationspartner für Unternehmen ebenso wie für Organisationen der Zivilgesellschaft, die das breite Wissen und technische Know-how der Hochschulen nutzen möchten, um innovative Lösungen für ihre Problemstellungen zu finden. Die Zusammenarbeit zwischen Wirtschaft, Wissenschaft und Gesellschaft stärkt unsere Wettbewerbsfähigkeit, leistet wertvolle Beiträge, um technologische und gesellschaftliche Herausforderungen unserer Zeit zu meistern und sichert so nicht zuletzt unseren Wohlstand und unsere Lebensqualität.

Es ist deshalb schon seit langem ein wichtiger Bestandteil der bayerischen Forschungs- und Innovationspolitik, den Wissenstransfer von den Hochschulen hin zur konkreten Anwendung zu fördern. Dabei unterstützen wir unter anderem auch den gemeinsamen Internetauftritt der Transferstellen der Bayerischen Hochschulen. Dort finden Sie mit wenigen Klicks die jeweiligen Kontakte vor Ort, die Ihnen bei der Suche nach potentiellen Kooperationspartnern mit Rat und Tat zur Seite stehen.

Ich freue mich sehr, wenn Sie dieses wertvolle Angebot annehmen und mithilfe der Transferstellen den ersten Schritt auf dem Weg zu einer fruchtbaren Zusammenarbeit gehen. Bei Ihren innovativen Vorhaben wünsche ich Ihnen – gemeinsam mit unseren Expertinnen und Experten an den Hochschulen – viel Erfolg!

München, im November 2020

Bernd Sibler
Bayerischer Staatsminister
für Wissenschaft und Kunst



© SLMWK

TBH – KNOW-HOW³⁰ 30 Hochschulen für Ihren Erfolg

TBH - Transferstellen der Bayerischen Hochschulen

Die Transferstellen bzw. Transferbeauftragten der elf Bayerischen Universitäten (TBU) und 19 Bayerischen Hochschulen für Angewandte Wissenschaften (TBHAW) sind Vermittler, Dolmetscher und Katalysator zwischen Hochschule und Wirtschaft sowie Gesellschaft.

Sie sind somit erste Ansprechpartner für Unternehmen und Partner aus der Gesellschaft, die Unterstützung bei konkreten Aufgaben wünschen, als auch für Wissenschaftler/innen, die gerne mit externen Partnern zusammenarbeiten möchten.

Insbesondere Gutachten, Untersuchungen, Beratungen, Analysen, F&E-Aufträge, Abschlussarbeiten und Seminare bis hin zu mehrjährigen komplexen Forschungsvorhaben sind dabei mögliche Kooperationsformen.

TBU und TBHAW

Die Transferstellen der Bayerischen Universitäten haben sich bereits im Jahr 1994 in der „Arbeitsgemeinschaft der Transferstellen Bayerischer Universitäten“ (TBU) zusammengeschlossen. Der Verbund „TBHAW“ (Transferstellen Bayerischer Hochschulen für Angewandte Wissenschaften) besteht seit dem Jahr 2014. Seither besteht ebenfalls die TBH als „gemeinsames Dach“.





Zusammenarbeit mit der TBH

Die einzelnen Transferstellen bieten i.d.R. folgende Leistungen an:

Information zum Transferangebot der Hochschulen

Kooperationsmanagement

Unterstützung bei der Vermittlung, Durchführung und Betreuung von Kooperationen zwischen Hochschulen sowie Unternehmen und gesellschaftlichen Partnern.

Fördermittelberatung und Forschungsförderung

Recherche nach geeigneten Förderprogrammen und Beantragung von Fördermitteln für Forschungsk Kooperationen.

Weiterbildung

Angebot eines breiten Spektrums von wissenschaftlicher und berufsbezogener Fort- und Weiterbildung.

Patentierung und Verwertung

Hilfestellung bei der Patentierung und Verwertung von Erfindungen an Hochschulen (in Kooperation mit der Bayerischen Patentallianz GmbH).

Unternehmensgründung

Gründungsbegleitung von Unternehmen aus Hochschulen.

Messewesen und Forschungsmarketing

Unterstützung von Wissenschaftlerinnen und Wissenschaftlern bei Messeauftritten und der Vermarktung ihrer Forschungsergebnisse.

Ihre Vorteile:

Netzwerk

Der Kontakt zur Transferstelle einer bayerischen Hochschule erschließt über die TBH das gesamte Wissensspektrum aller 30 bayerischen Hochschulen.

Innovationen

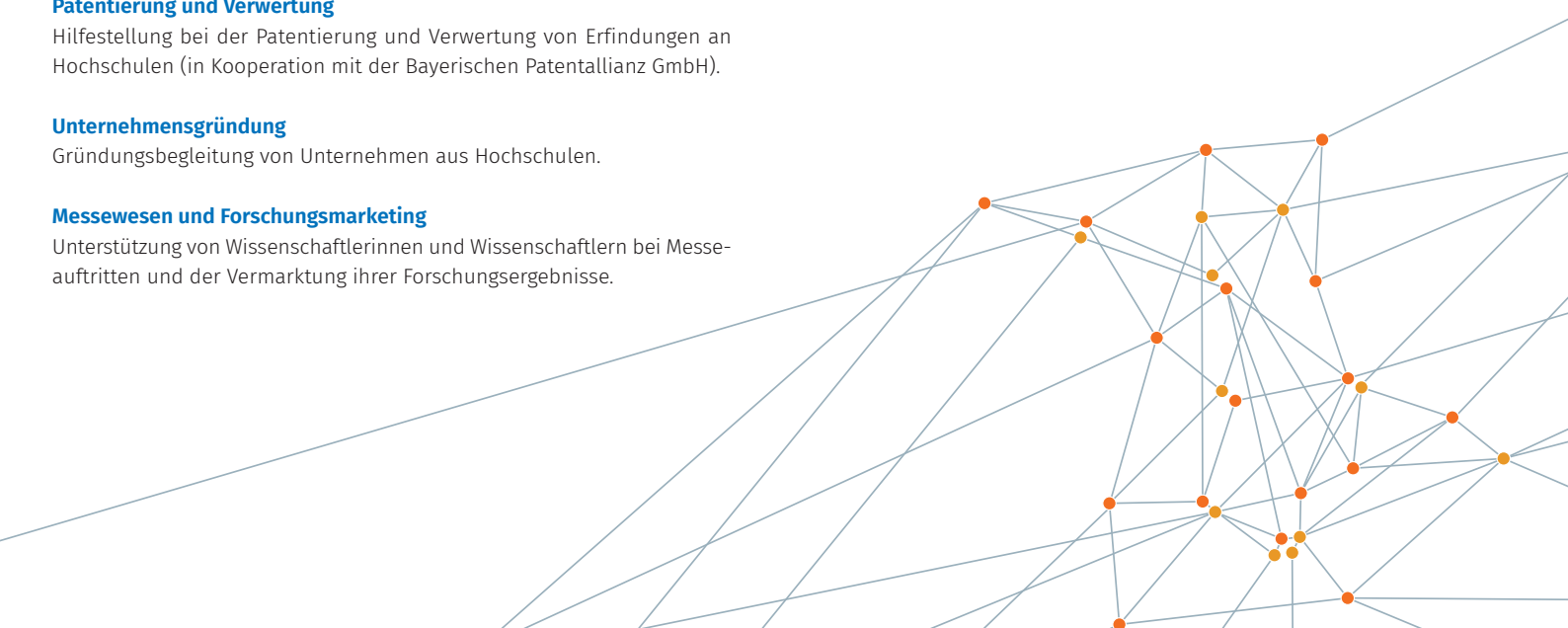
Direkter Zugriff auf aktuelle Ergebnisse aus Wissenschaft und Technik.

Flexibilität

Maßgeschneiderte, individuelle Lösungen.

Kostenvorteil

Nutzung modernster Infrastruktur wie High-Tech-Geräte und Forschungslabore.





Projekte der TBH

Erfinderberatung / Intellectual Property Management

Ideen sind wichtig für einen erfolgreichen Transfer. Ebenso wichtig ist deren Schutz. Deshalb gibt es an den bayerischen Hochschulen hochspezialisierte Erfinderberater, die mit ihrem professionellen Schutzrechtsmanagement die Innovationsberatung der Transferstellen ergänzen. So wird sichergestellt, dass Wettbewerbsvorteile aus hochinnovativen Erfindungen nicht verloren gehen.

Die Erfinderberater informieren Hochschulangehörige über Zweck und Nutzen von Erfindungen und Patenten und motivieren sie, ihre Erfindungen der Hochschule zu melden.

Nach der Patentierung wird eine gewinnbringende Verwertung angestrebt. Hier arbeiten Erfinderberater und Transferstelle Hand in Hand. Ziel ist, über die Verwertung von Schutzrechten die Drittmiteinnahmen der Hochschulen zu erhöhen.

Bei der Bewertung und Verwertung von Erfindungen arbeiten die Erfinderberater sehr eng mit dem Team der Bayerischen Patentallianz GmbH, einem hochschuleigenen Unternehmen, zusammen.

www.baypat.de/team

Förderung von Existenzgründern

FLÜGGE-Programm

Das bayerische Förderprogramm zum leichteren Übergang in eine Gründerexistenz (FLÜGGE) verfolgt seit 1997 das Ziel, Unternehmensgründungen aus bayerischen Hochschulen in der Frühphase zu unterstützen. Die Förderung erfolgt in Form von Stipendien und steht auch Studierenden offen.

www.bayern-innovativ.de/seite/fluegge

Validierungsprogramm

Das bayerische Programm zur Förderung der Validierung von Forschungsergebnissen und Erfindungen ermöglicht es Wissenschaftlerinnen und Wissenschaftlern technologische Innovationen hinsichtlich künftiger Verwertung abzusichern. Ziel des Programms ist es, die technologische und wirtschaftliche Anschlussfähigkeit von Forschungsergebnissen zu beschleunigen.

www.bayern-innovativ.de/beratung/ptb/seite/validierungsfoerderung

HOCHSPRUNG

Projektträger: Ludwig-Maximilians-Universität München

Mit dem Ziel, Existenzgründungen aus bayerischen Hochschulen zu fördern, wurde HOCHSPRUNG (Hochschulprogramm für Unternehmensgründungen) im Jahr 2000 ins Leben gerufen. Als bayernweites Netzwerk von Gründungsberaterinnen und -beratern sowie Entrepreneurship-Lehrenden aller Hochschulen unterstützt HOCHSPRUNG die hochschulnahe Gründungsberatung und trägt somit zu einer nachhaltigen Entrepreneurship-Kultur an den Einrichtungen bei.

www.hoch-sprung.de

5-Euro-Business Wettbewerb

Beim „5-Euro-Business“ gründen Studierende aller Fachrichtungen für die Dauer eines Semesters ihr eigenes Unternehmen und wagen den Sprung ins Unternehmertum auf Zeit. Sie bekommen das nötige Fachwissen in Seminaren in den Bereichen Marketing, Projektmanagement und Recht vermittelt. Führungskräfte aus ortsansässigen Unternehmen beraten und begleiten die Teams in der Rolle des Wirtschaftspaten.

www.5-euro-business.de





BayDat-Online

Wesentliches Ziel des Transferportals BayDat-Online ist es, Unternehmen und der Gesellschaft das Transferpotenzial aller 30 bayerischen Hochschulen zu erschließen. BayDat-Online stellt Forschungsgebiete, Laborausstattungen und Kooperationsmöglichkeiten von transferinteressierten Forschenden (Forschungsprofile) sämtlicher bayerischen Hochschulen in übersichtlicher, einheitlicher Form vor und bietet weitreichende Recherchemöglichkeiten. Insbesondere ermöglicht BayDat-Online die hochschulübergreifende Suche nach Informationen und Ansprechpartnern aus allen bayerischen Hochschulen. Der Mehrwert gegenüber der Recherche mit gängigen Websuchmaschinen nach einem geeigneten Kooperationspartner besteht insbesondere darin, dass BayDat-Online nur Wissenschaftler/innen enthält, die explizit an einer Zusammenarbeit mit Unternehmen interessiert sind. Diese gewünschte und überaus wichtige Vorauswahl kann keine andere Suchmaschine zur Verfügung stellen.

Seit September 2002 wurden über 1.650 Profile von kooperationsinteressierten Wissenschaftlern eingestellt (Stand: Juli 2019).

Projekträger: Universität Regensburg
www.baydat.de



TBH-Online

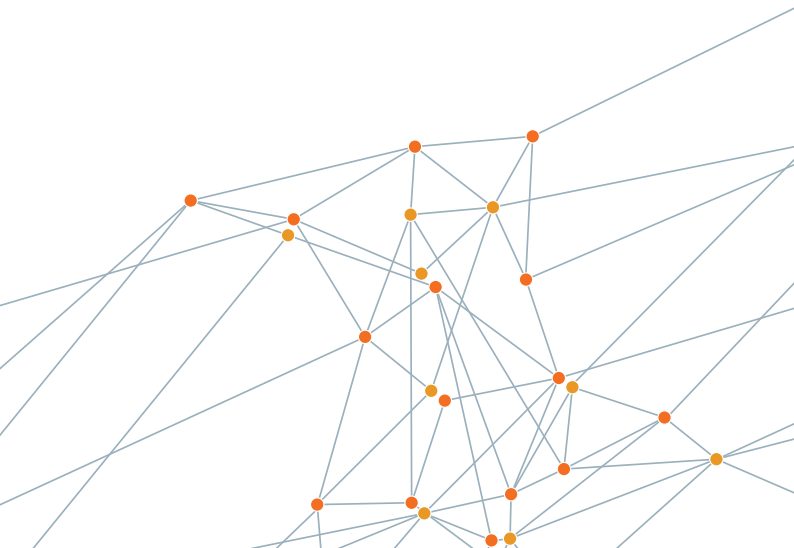
Die Arbeitsgemeinschaft der Transferstellen Bayerischer Hochschulen (TBH) verfügt seit Ende 2014 über den eigenen Webauftritt „TBH-Online“. Im Jahr 2019 erfolgte ein Relaunch der Seite. Der gemeinsame Webauftritt ermöglicht es der interessierten Öffentlichkeit und insbesondere Unternehmen, sich rasch und in einheitlicher Form über die Transferstellen aller 30 Bayerischen Hochschulen zu informieren. Die Besucher der Website erhalten Einblicke in die Leistungsangebote der Transferstellen, deren Ansprechpartner, über gemeinsame Programme und Initiativen, zu Kooperationspartnern sowie zu den jährlichen TBH-Tagungen.

Projektleitung: Universität Passau
www.tbh.bayern

TBH-Jahrestagungen

Die TBH veranstaltet für ihre Mitglieder und geladene Referenten/Gäste jährlich eine Tagung zu wechselnden Themen aus dem Bereich des Wissens- und Technologietransfers. Die zwei- bis dreitägigen Jahrestagungen dienen der Weiterbildung, dem Erfahrungsaustausch untereinander sowie mit den Referenten/Gästen und der Kontaktpflege. Neben einem Hauptprogramm gibt es spezielle Panels für Leiter/innen der Transferstellen, für Erfindungsberater/innen und Gründungsberater/innen.

Veranstaltungsort: Bildungszentrum der Hanns-Seidel-Stiftung,
Kloster Banz
www.tbh.bayern/tbh-jahrestagungen.html





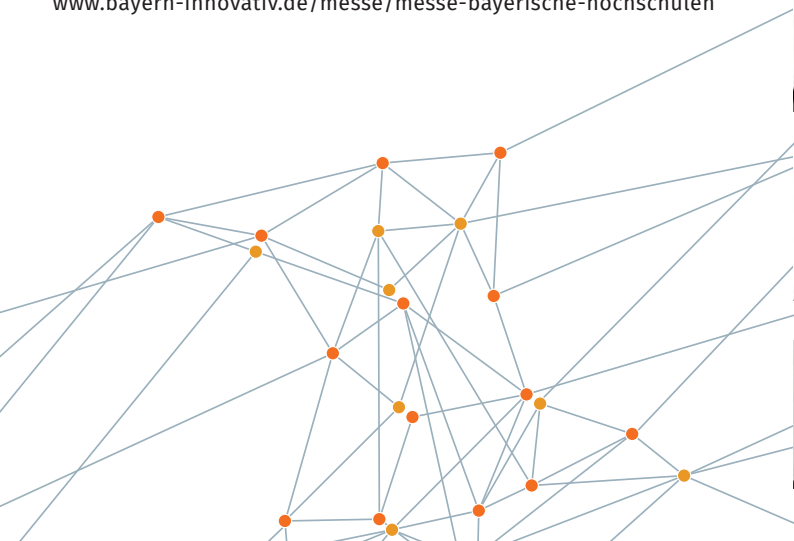
Technologiemessen

Seit über 25 Jahren können sich wissenschaftliche Einrichtungen und junge Unternehmensgründungen aus bayerischen Hochschulen mit eigenen Messeständen an den Gemeinschaftsständen für bayerische Hochschulen beteiligen.

Eine umfassende Unterstützung bei der Organisation und Abwicklung ihrer Messebeteiligung erhalten sie durch die Messebeauftragte der bayerischen Hochschulen bei der Bayern Innovativ GmbH. Als verläSSLicher und professioneller Partner steht sie den Messteilnehmern im Vorfeld und auf der Messe zur Seite. Dies ermöglicht es ihnen, mit überschaubarem und teilweise vom Bayerischen Staatsministerium für Wissenschaft und Kunst geförderten administrativen und organisatorischen Aufwand als Aussteller an High-Tech-Messen teilzunehmen. Auf den Messen können sie ihre Entwicklungskompetenz sowie innovative Prototypen, Produkte und Verfahren einem internationalen Publikum präsentieren, um neue Partner und Kunden zu gewinnen.

Die Transferstellen der Bayerischen Hochschulen wirken vielfältig, u.a. aufgrund ihrer Mitgliedschaft im Messekreis, an der Konzeptionierung der Messeauftritte und der konkreten Planung mit.

www.bayern-innovativ.de/messe/messe-bayerische-hochschulen



TBU – 11 Transferstellen der Bayerischen Universitäten



Universität Augsburg

Transferstelle
Leitung: Roland Grenz
Universitätsstraße 1a, 86159 Augsburg
T +49 (0) 821/598-3571
roland.grenz@amu.uni-augsburg.de



Universität Bamberg

Dezernat Z/FFT - Forschungsförderung & Transfer
Dr. Henriette Neef
Kapuzinerstraße 16, 96047 Bamberg
T +49 (0) 951/863-1227
transfer.fft@uni-bamberg.de



Universität Bayreuth

Stabsabteilung Entrepreneurship und Innovation
Yannick Strupp
Nürnbergener Straße 38, Zapf-Gebäude, Haus-Nr. 1, 95448 Bayreuth
T +49 (0) 921/55-4670
yannick.strupp@uni-bayreuth.de



Katholische Universität Eichstätt-Ingolstadt

Stabsstelle für Bildungsinnovation und Wissenstransfer
Leitung: Thomas Sporer
Am Anger 18, 85072 Eichstätt
T +49 (0) 8421/93-21204
thomas.sporer@ku.de



Friedrich-Alexander-Universität Erlangen-Nürnberg

Referat S-Reachout Wissens- und Technologietransfer – WTT
Leitung: Dip.-Ing. oec. Sybille Barth
Henkestraße 91, 91052 Erlangen
T +49 (0) 9131/85258-71
zuv-wtt@fau.de



Ludwig-Maximilians-Universität München

Referat VIII.5/Transfer
Stv. Leitung: Christoph Zinser
Geschwister-Scholl-Platz 1, 80539 München
T +49 (0) 89/2180-72201
forschungstransfer@lmu.de



Technische Universität München

TUM ForTe - Forschungsförderung & Technologietransfer
Stv. Leitung: Dr. Alexandros Papaderos
Arcisstraße 21, 80333 München
T +49 (0) 89/289-22611
papaderos@zv.tum.de

TBHAW – 19 Transferstellen der Bayerischen HAWen



Universität der Bundeswehr München
Entrepreneurship und Transfer
Leitung: Nadine Chochoiek
Werner-Heisenberg-Weg 39, 85577 Neubiberg
T +49 (0) 89/6004-4495
nadine.chochoiek@unibw.de



Universität Passau
Transferzentrum
Leitung: Dr. Günther Hribek
Nikolastraße 12, 94032 Passau
T +49 (0) 851/509-1580
guenther.hribek@uni-passau.de



Universität Regensburg
FUTUR – Forschungs- und Technologietransfer
Leitung: Dipl.-Kffr. Jutta Gügel
Am BioPark 9, 93053 Regensburg
T +49 (0) 941/943-2099
futura@ur.de



Julius-Maximilians-Universität Würzburg
Servicezentrum Forschung und Technologietransfer – SFT
Leitung: Prof. Dr. Lukas Worschech
Sanderring 2, 97070 Würzburg
T +49 (0) 931/31-85813
lukas.worschech@uni-wuerzburg.de



OTH Amberg-Weiden
Forschung, Wissens- und Technologietransfer
Referent: Michael Tschapka
Campusallee 1, 92637 Weiden
T +49 (0) 961 / 382-1913
m.tschapka@oth-aw.de



Hochschule Ansbach
Servicestelle Forschung und Transfer
Leitung: Dr. Marion Jürgens
Residenzstraße 8, 91522 Ansbach
T +49 (0)981 4877-318
marion.juergens@hs-ansbach.de



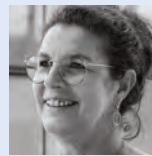
Technische Hochschule Aschaffenburg
ZeWiS – Zentrum für Wissenschaftliche Services
Stv. Leitung: Dr.-Ing. Tilo Gockel
c/o ICO Obernbürg, Glanzstoffstraße 1, Geb. Wa 07, 63784 Obernbürg
T +49 (0) 6022 / 813-629
tilo.gockel@th-ab.de



Hochschule Augsburg
Institut für Technologietransfer und Wissenstransfer (ITW)
Leitung: Gabriele Schwarz
An der Hochschule 1, 86161 Augsburg
T +49 (0) 821 / 5586-3251
itw@hs-augsburg.de



Hochschule Coburg
Leitung: Jakob Hanke
Friedrich-Streib-Straße 2, 96450 Coburg
T +49 (0) 9561 / 317-360
jakob.hanke@hs-coburg.de



Technische Hochschule Deggendorf
Forschung, Wissens- & Technologietransfer
Dipl.-Ing. (FH) Claudia Puck
Postfach 1320, 94453 Deggendorf
T +49 (0) 991 / 3615-480
wtt@th-deg.de



Hochschule Hof
Technologietransferbeauftragter
Claus Beyerlein
Alfons-Goppel-Platz 1, 95028 Hof/Saale
T +49 (0)9281 / 409-3342
claus.beyerlein@hof-university.de

Weitere Informationen zu den Transferstellen:
www.tbh.bayern



**Technische Hochschule Ingolstadt**

Georg Overbeck
 Esplanade 10, 85049 Ingolstadt
 T +49 (0) 841 / 9348-2620
 georg.overbeck@thi.de

**Hochschule für Angewandte Wissenschaften Kempten**

Forschungszentrum Allgäu (FZA)
 Referentin: Corinna Schaar
 Bahnhofstraße 61, 87435 Kempten
 T +49 (0) 831 / 2523-416
 fza-beratung@hs-kempten.de

**Hochschule Landshut**

Forschungsreferat
 Forschungsreferentin: Dr. Hedwig Maurer
 Am Lurzenhof 1, 84036 Landshut
 T +49 (0) 871/506-192
 hedwig.maurer@haw-landshut.de

**Hochschule München**

Zentrum für Forschungsförderung & wissenschaftlichen Nachwuchs
 Leitung: Dr. Jürgen Meier
 Lothstraße 34, 80335 München
 T +49 (0) 89 / 1265-1296
 forschung@hm.edu

**Katholische Stiftungshochschule München**

Zentrum für Forschung und Entwicklung
 Johannes Lange, Dipl. Soz.
 Preysingstraße 83, 81667 München
 T +49 (0) 89 / 48092-8275
 johannes.lange@ksh-m.de

**Hochschule Neu-Ulm**

Referat Drittmittel, Transfer und Veranstaltungen
 Leitung: Dr. Laura Ryseck
 Wileystraße 1, 89231 Neu-Ulm
 T +49 (0) 731 / 9762-2923
 laura.ryseck@hnu.de

**Technische Hochschule Nürnberg Georg Simon Ohm**

Zentralstelle Wissens- und Technologietransfer
 Leitung: Sandra Knakrügge
 Kesslerplatz 12, 90489 Nürnberg
 T +49 (0) 911 / 5880-4106
 sandra.knakruegge@th-nuernberg.de

**Evangelische Hochschule Nürnberg**

Forschungsreferent: Sebastian Ottmann
 Bärenschanzstraße 4, 90429 Nürnberg
 T +49 (0) 911 / 27253-735
 sebastian.ottmann@evhn.de

**Ostbayerische Technische Hochschule Regensburg**

Dr. Christian Broser
 Prüfeninger Straße 58, 93049 Regensburg
 T +49 (0) 941 / 943-1373
 christian.broser@oth-regensburg.de

**Technische Hochschule Rosenheim**

Zentrum für Forschung, Entwicklung und Transfer
 Leitung: Dipl.-Ing. (FH) Wolfgang Alversammer
 Hochschulstraße 1, 83024 Rosenheim
 T +49 (0) 8031 / 805-2381
 wolfgang.alversammer@th-rosenheim.de

**Hochschule Weihenstephan-Triesdorf**

Zentrum für Forschung und Wissenstransfer
 Geschäftsführer: Dr. Michael Krappmann
 Am Staudengarten 9, Gebäude H21, 85354 Freising
 T +49 (0) 8161 / 71-4570
 forschung@hswt.de

**Hochschule für Angewandte Wissenschaften Würzburg-Schweinfurt – FHWS**

Campus Angewandte Forschung - CAF
 Leitung: Roland Ulsamer
 Tiepolostraße 6, T.0.09, 97070 Würzburg
 T +49 (0) 931 / 3511-8359
 caf@fhws.de

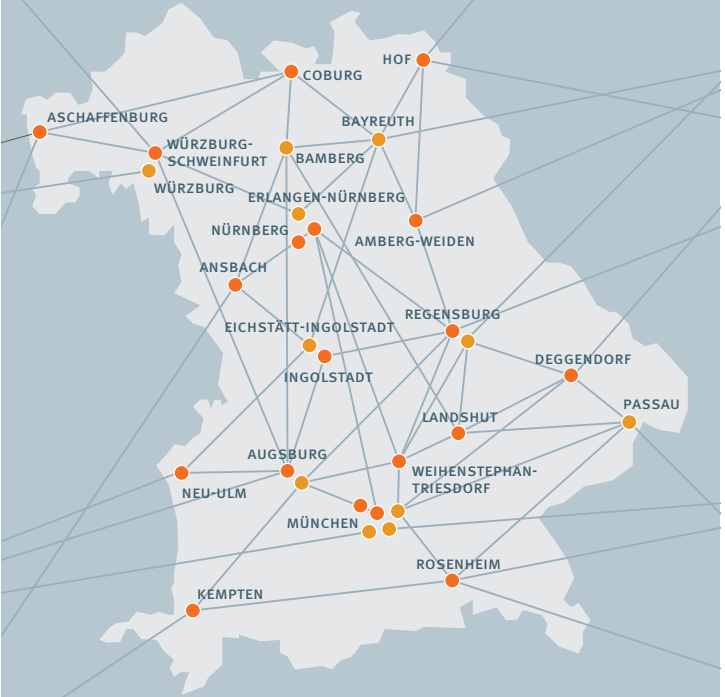
Weitere Informationen zu den Transferstellen:
www.tbh.bayern



Sie haben eine konkrete Kooperationsanfrage?
Dann nehmen Sie doch einfach Kontakt zur
Transferstelle Ihrer Wahl auf!

www.tbh.bayern

waldmann-weinold.de



T:|BH

TRANSFERSTELLEN DER BAYERISCHEN HOCHSCHULEN

