

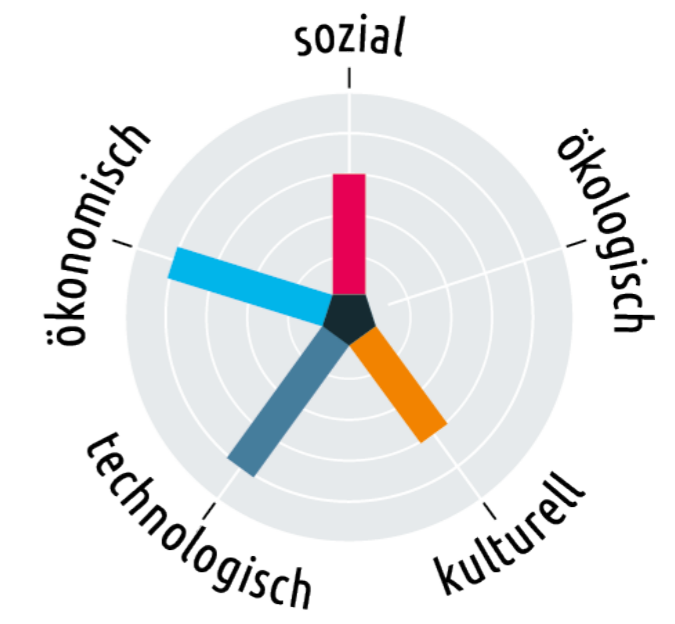


Multifunktionales westhouse

Gebäudebetrieb gut geplant

Bild: westhouse GmbH

Wirkdimensionen



Projektteam

15 Studierende im bbgl. weiterbildenden Masterstudium Projektmanagement (Bau + Immobilie)

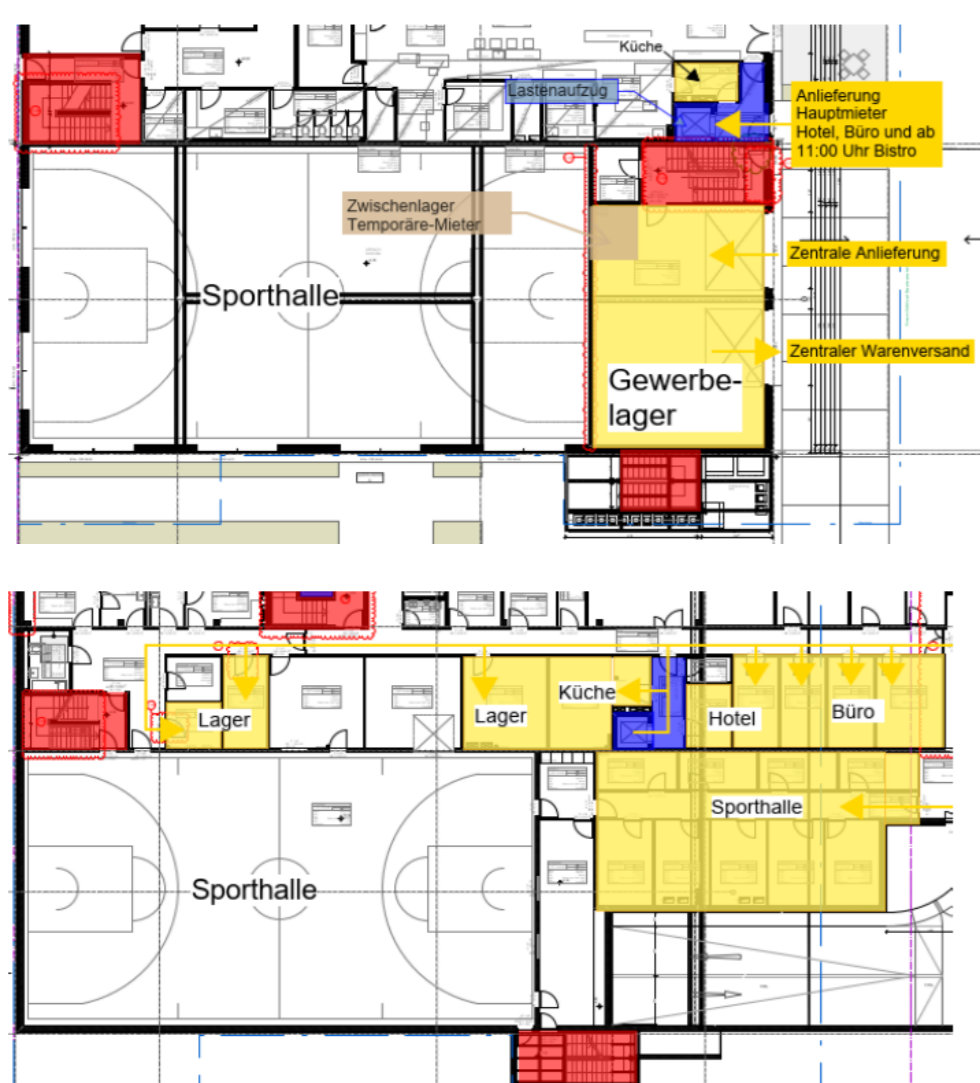
Uta Käding, Intep - Integrale Planung GmbH, Hamburg
Prof. Dr. Elisabeth Krön,
Fakultät für Architektur und Bauwesen

Dr. Tobias Schmidt, HSA_transfer

Teilprojekt 1 – „Plattform Regionales Service-Learning“

Multifunktionales Social Building – gemischte Funktionen für ein lebendiges Gebäude

Ein neu gebautes Gebäude – gerade dann, wenn Nutzer und Funktionen sehr unterschiedlich sind – stellt die Betreiber vom ersten Tag an vor beachtliche Herausforderungen: Ist der Veranstaltungsraum noch frei? Wann werden die Bühnenelemente angeliefert? Ist der Vertrag mit dem Entsorgungsunternehmen rechtzeitig abgeschlossen? Ist der Reinigungsdienst noch rechtzeitig vor der Veranstaltung zur Stelle? Wie ist die Gebührenkalkulation für die Nutzung der Sporthalle für das Kinderturnen? Klappt das mit dem Catering? Und wohin mit dem Müll und den Autos? Wo ist der Hausmeister, der den Schlüssel für alles hat? Beim Projekt „westhouse“ trifft ein hoher Anspruch an die ökologische Qualität des Gebäudes auf einen hohen Anspruch an die Einbindung vieler unterschiedlicher Nutzer sowie ein für viele tragbares Kosten- und Gebührenkonzept. Vom Inklusionshotel über die Eltern-Kind-Sportgruppe bis zum Coworking-Space ist alles dabei, was eine soziale Mischung und damit ein Ziel nachhaltiger Stadtentwicklung ausmacht.



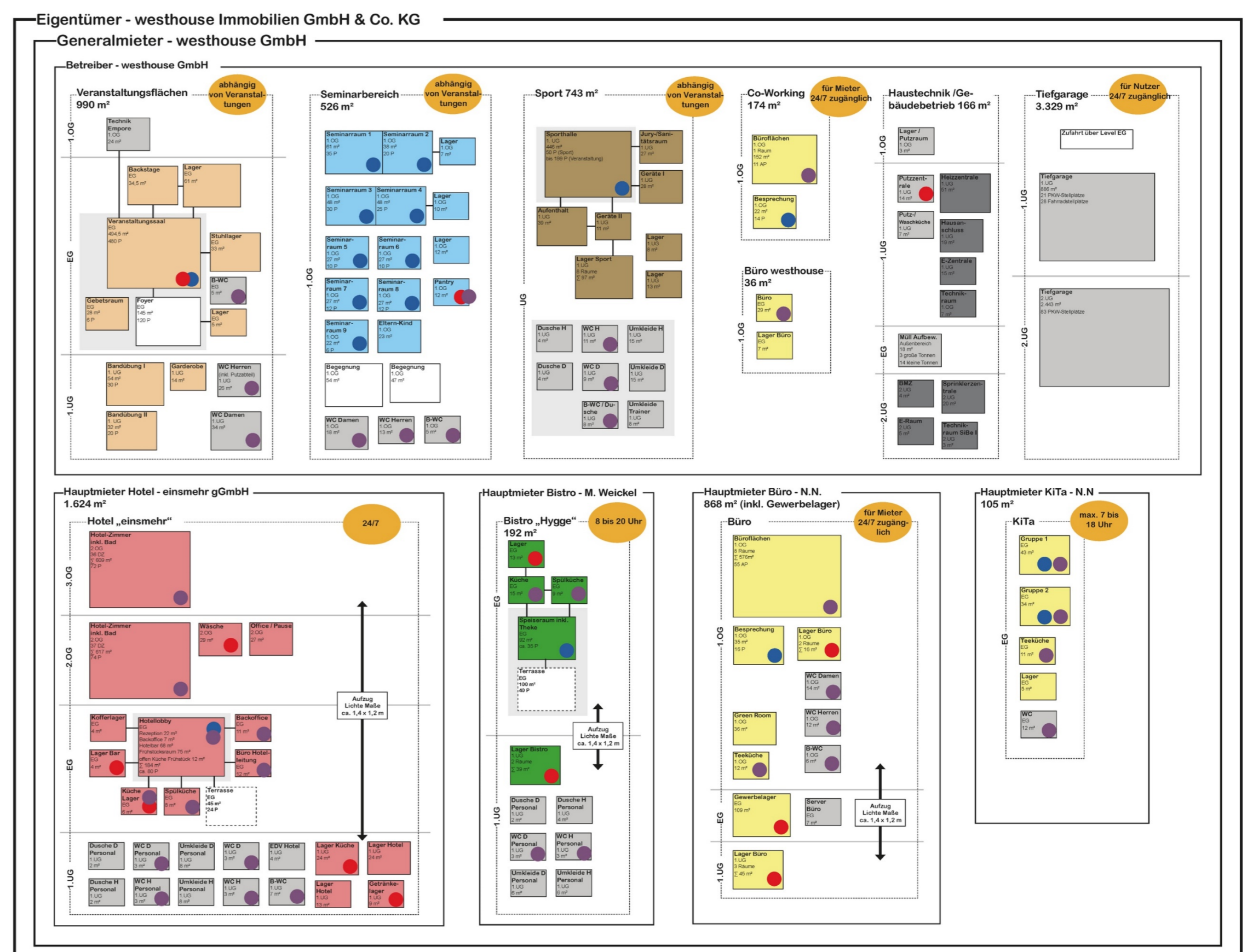
Ausschnitte Anlieferungsplan (Bild: Richter/Weinbeck/Herrmann)

Betriebskonzept

Studierende des weiterbildenden Masterstudiums „Projektmanagement Bau+Immobilie“ ließen sich von dem nicht alltäglichen Projekt begeistern und erarbeiteten ein individuelles Betriebskonzept für das Gebäude, das dem realen Betreiber Ideen und Anregungen für die Umsetzung in der Praxis liefern soll. Besonderes Augenmerk wurde dabei darauf gelegt ein Rollenmodell zu erstellen, die Leistungs- und Schnittstellendefinition zu erarbeiten sowie eine Aufbauorganisation zu entwickeln. Gerhard Hab, Geschäftsführer der 4 Wände GmbH und westhouse GmbH, stellte ausführliches Material bereit und stand für Fragen zur Verfügung.

Zuordnung der Gebäudeflächen zu den einzelnen Betreibern / Mietern
(ohne Darstellung der VF, wenn sie keiner weiteren Nutzung dienen)

Legende



Zuordnung der Gebäudeflächen (Bild: Spengler/Zobel)

Eine Kooperation mit

westhouse GmbH (Gerhard Hab)
4Wände GmbH (Günther Krafzik)
Inklusionshotel einsmehr gGmbH

Laufzeit: 15.03.2019 – 30.09.2019
Web: www.westhouse-augsburg.de
www.facebook.com/westhouse.augsburg



Zum Video