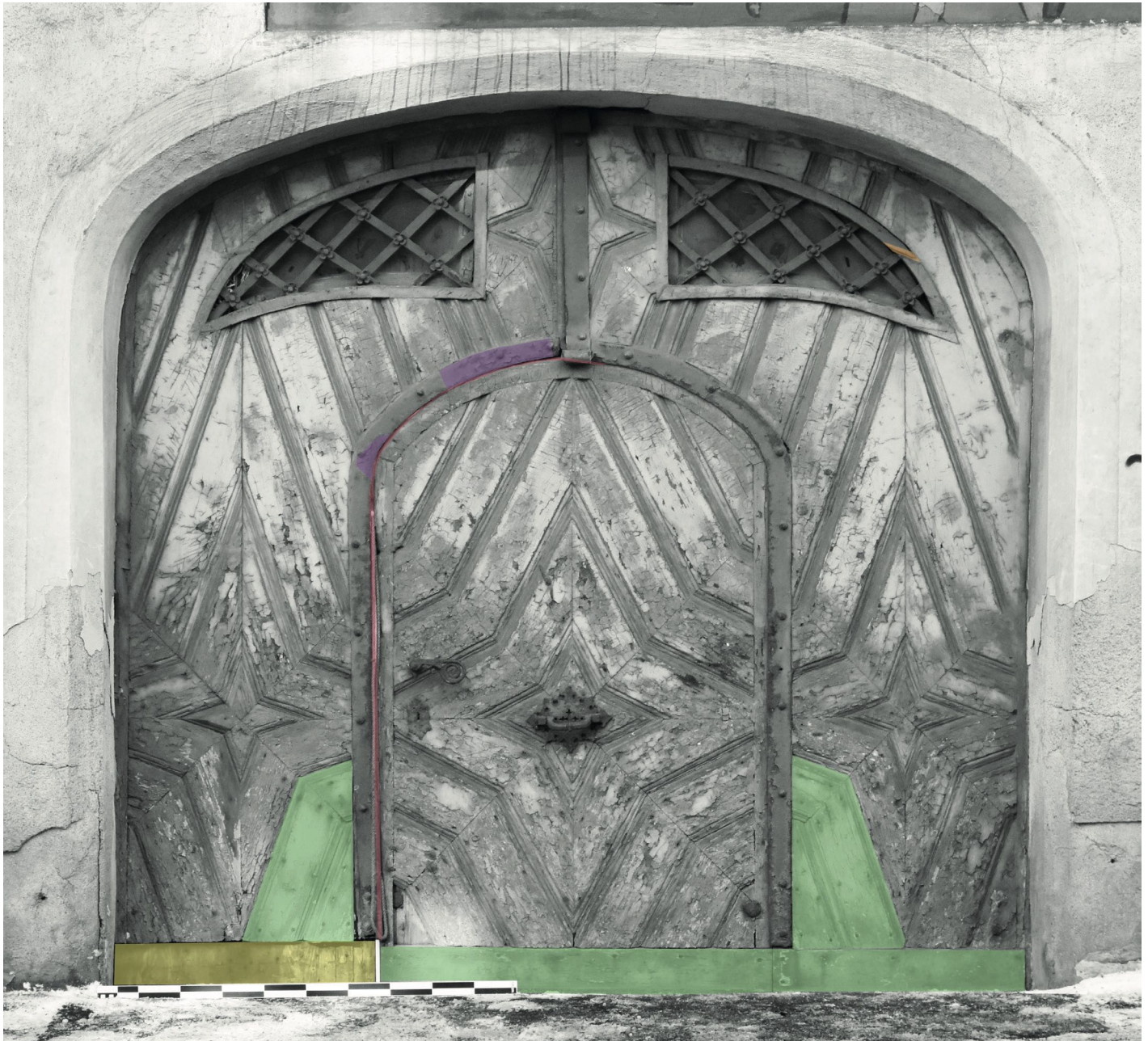


Seminaraufgabe: Historisches Holztor „Alte Schmiede“

Aufgabe 1: Zustands- und Schadenskartierung (Außenseite)

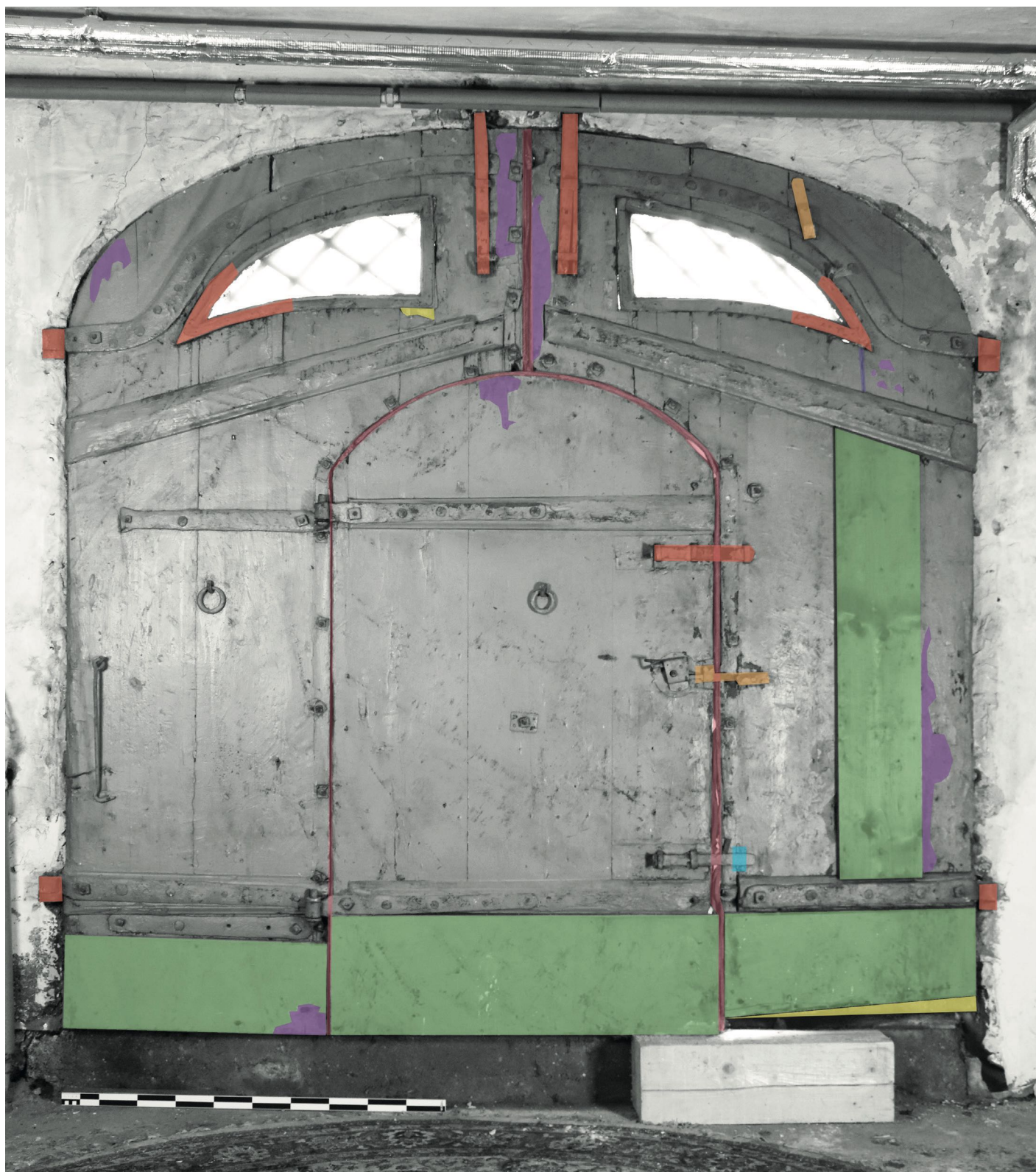
Bei der nachfolgenden Schadenskartierung handelt es sich um das historische Holztor der „Alten Schmiede“ in Augsburg. Es befindet sich im Westflügel des Erdgeschosses im Raum des Schmiedeofens. Das Holztor ist eines der Aushängeschilder des historischen Bauwerks und präsentiert sich über die Hauptfassade nach außen. Bei der Kartierung wird zunächst die Außenseite des Tores auf Schäden und Fehlteile untersucht, wobei sich die Vorgehensweise von unten nach oben bewegt. Im gleichen Schema wird anschließend die Innenseite des Tores untersucht.



Schadenskartierung Legende:

 Abgeplatzte Farbe	 Fehlteile	 Verbogene Metallteile	 Kaputte Metallteile
 Risse	 Holzergänzungen	 Wärmeverlust	 Morsches Holz

Zustands- und Schadenskartierung (Innenseite)



Schadenskartierung Legende:

 Abgeplatzte Farbe	 Fehlteile	 Verbogene Metallteile	 Kaputte Metallteile
 Risse	 Holzergänzungen	 Wärmeverlust	 Morsches Holz